

BEWAHREND ERHALTEN

Sensible Restaurierung und
Instandsetzung eines ortstypi-
schen Dorfhauses

AM VULKAN KULTIVIERT

Das Familienweingut
Donnafugata stellt Weine mit
dem Charakter Siziliens her

NADELSTREIFEN MIT FOKUS

Als Langhaus konzipiertes
Wohnhaus mit Satteldach setzt
auf maximale Recyclbarkeit

EIN ZUHAUSE MIT SEELE

Ausgewählte Materialien
und kuratierte Details for-
men einen Ort der Ruhe

INTERVIEWS/
PODCASTS
mit Prof. Werner
Sobek und Designer
Axel Schmid





EIN ZUHAUSE MIT SEELE

Fotos: Christoph Philadelphia

Ausgewählte Materialien und kuratierte Details formen einen Ort der Ruhe mitten in der Stadt

Im Münchner Nordosten ist mit dem „Apartment II Munich“ ein Wohnprojekt entstanden, das konsequent auf Atmosphäre, Materialität und emotionale Wirkung setzt. Der Münchner Architekt Thomas Mang realisierte das Apartment als privaten Rückzugsort für einen Unternehmer – ein Hideaway der Ruhe und Eleganz inmitten des städtischen Trubels. Schon beim Eintreten wird deutlich: Nicht das Objekt steht im Mittelpunkt, sondern das Erleben. Der Gestaltungsansatz folgte daher einer klaren Idee: dem Raum eine Seele zu verleihen und über die Materialien Wärme, Ruhe und sinnliche Tiefe zu erzeugen.

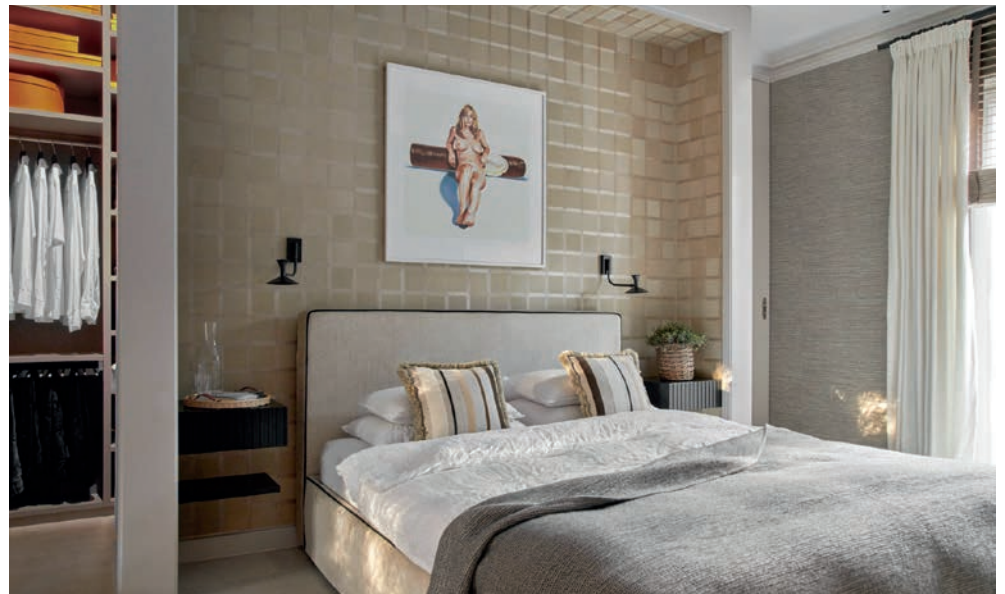
Die besondere Atmosphäre entsteht durch eine fein abgestimmte Tonalität natürlicher Farben, die warm und erdig wirken. Sand-, Taupe- und Beigetöne bilden die ruhige Basis. Akzentuierende Farben wie tiefes Nachtblau, Anthrazit und punktuell gesetztes Terrakotta erzeugen feine Kontraste. Warme, natürliche Materialien wie gebürstetes Tannenholz und ein aufwendig verlegtes Eichenparkett im dezenten Schachbrettmuster verleihen den Räumen eine ruhige, zugleich einladende Grundstimmung. Durch gezielte Hell-Dunkel-Kontraste entfalten



sich Spannung und visuelle Tiefe. Für textile Wärme sorgen edle italienische Stoffe – fließend, weich und bewusst kontrastierend eingesetzt.



Das Interieur wird durch Ledertapeten ergänzt, deren samtige Oberfläche eine unvergleichliche Haptik bietet. Handgefertigte Murano-Beschläge



und Bronzegriffe verleihen dem Apartment subtile Eleganz – jeder Griff und jedes Finish wirken einzigartig und künstlerisch. Ein weiteres Merkmal des Apartments ist sein kuratierter Charakter: Antiquitäten und ausgewählte Fundstücke aus Paris fügen dem modernen Kontext eine erzählerische Tiefe und einen Hauch Bohème hinzu. So entstand kein reines Wohnobjekt, sondern ein lebendiger Lebensraum. „Für mich ist es die perfekte Verbindung aus urbanem Leben und privatem Rückzug“, beschreibt der Bauherr sein neues Domizil. In dem auch Gäste gerne willkommen sind: Der einladende



Essbereich mit rundem Tisch und stimmungsvoller Statement-Leuchte sowie die elegante Küche mit einem großen Counter und Bartresen aus dunklem Naturstein laden zum Verweilen, Kochen und geselligen Beisammensein ein.

(Beteiligte Markenhersteller siehe S. 116)

www.thomasmang.com